

# Упаковка, складирование, транспортировка, манипуляции

Плиты Green Board® укладываются на транспортные деревянные поддоны, которые позволяют осуществить манипулирование с ними при помощи автопогрузчика. Фиксация плит на поддоне осуществляется путем стягивания панелей к поддону в поперечном и продольном направлении в 3 местах при помощи полиэстеровой ленты (ПЭТ ленты) через защитные уголки.

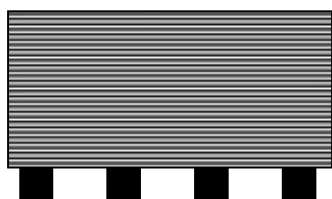
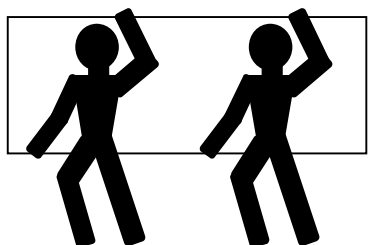
Хранить и перемещать (транспортировать) плиты Green Board® рекомендуется в пачках, используя поддон. При хранении плит Green Board® не на поддонах, плиты необходимо укладывать на бруски шириной не менее 80 мм, толщиной не менее 60 мм и длиной не менее ширины плиты, с шагом не более 600 мм. При складировании, из-за более быстрого высыхания, может произойти прогиб верхней плиты. Такой прогиб легко устраняется путем переворачивания плиты.

Складирование плит Green Board® допускается проводить на открытом воздухе с защитой от атмосферных осадков (под навесом).

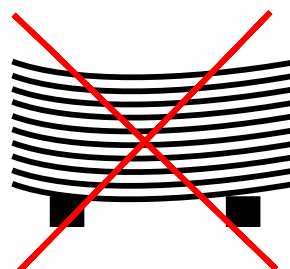
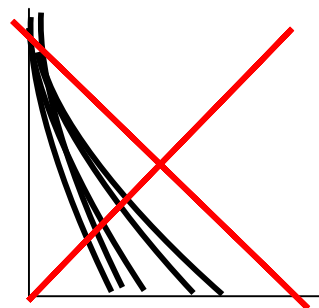
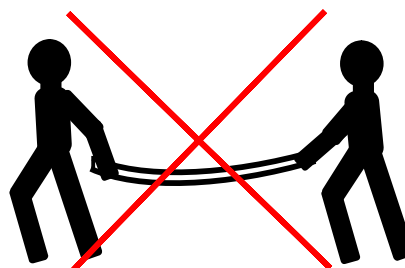
## ЗАПРЕЩАЕТСЯ!

1. Использовать цепи, стальные тросы при погрузке (разгрузке), перемещении плит Green Board® с помощью крана, во избежание повреждения краев.
2. Хранить плиты Green Board® без навеса.
3. Размещать плиты Green Board® на неплоских и не горизонтальных поверхностях.
4. Хранить плиты Green Board®, прислонив к вертикальным поверхностям.
5. Использовать плиты Green Board® для хранения тяжелых и остроугольных предметов.
6. Переносить плиты Green Board® параллельно полу.

### ПРАВИЛЬНО



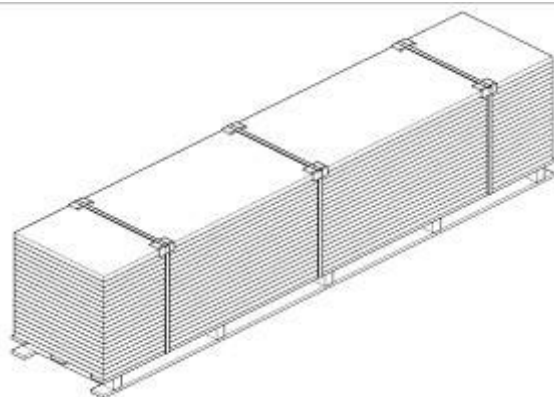
### НЕПРАВИЛЬНО



Основные данные по упаковке\* плит Green Board® в основном формате 600 x 3000 мм

<b>GB1 (низкая плотность 360 – 570 кг/м<sup>3</sup>)</b>					
Толщина плиты, мм	Приблизительная масса плиты, кг/шт	Количество плит на поддоне, шт	Площадь плит на поддоне, м <sup>2</sup>	Объем плит на поддоне, м <sup>3</sup>	Приблизительный вес брутто (масса плит включая поддон), кг
20	18,0	46	82,8	1,656	848
25	20,7	37	66,6	1,665	786
35	26,1	28	50,4	1,764	752
50	35,1	19	34,2	1,710	687
75	50,6	13	23,4	1,755	678
100	64,8	9	16,2	1,620	603
<b>GB2 (средняя плотность 600-770 кг/м<sup>3</sup>)</b>					
Толщина плиты, мм	Приблизительная масса плиты, кг/шт	Количество плит на поддоне, шт	Площадь плит на поддоне, м <sup>2</sup>	Объем плит на поддоне, м <sup>3</sup>	Приблизительный вес брутто (масса плит включая поддон), кг
23	31,9	43	77,4	1,780	1391
25	34,2	48	86,4	2,160	1330
30	37,8	35	63,0	1,890	1343
32	40,3	32	57,6	1,843	1154
35	44,1	29	52,2	1,827	1299
50	54,0	20	36,0	1,800	1130
<b>GB3 (высокая плотность 850 - 1100 кг/м<sup>3</sup>)</b>					
Толщина плиты, мм	Приблизительная масса плиты, кг/шт	Количество плит на поддоне, шт	Площадь плит на поддоне, м <sup>2</sup>	Объем плит на поддоне, м <sup>3</sup>	Приблизительный вес брутто (масса плит включая поддон), кг
10	19,8	80	144,0	1,404	1604
12	23,8	70	126,0	1,512	1683
18	35,6	46	82,8	1,490	1659
20	39,6	42	75,6	1,260	1683
22	41,6	40	72,0	1,584	1683
25	45,0	37	66,6	1,665	1685
35	59,3	28	50,4	1,764	1696

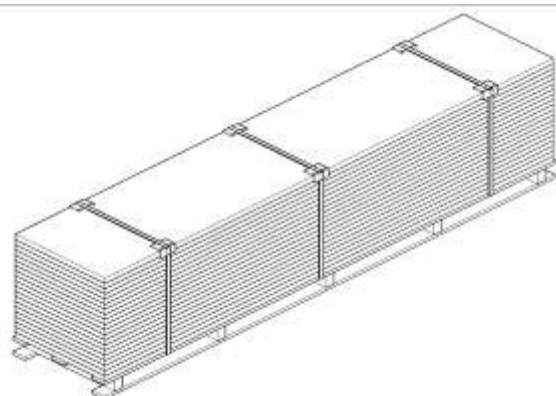
\*В соответствии с заказом клиента, и с учетом оптимальной загрузки транспорта количество плит на поддоне может быть изменено.



**Основные данные по упаковке\* плит Green Board® в основном формате 600 x 2800 мм**

<b>GB1 (низкая плотность 360 – 570 кг/м³)</b>					
Толщина плиты, мм	Приблизительная масса плиты, кг/шт	Количество плит на поддоне, шт	Площадь плит на поддоне, м²	Объем плит на поддоне, м³	Приблизительный вес брутто (масса плит включая поддон), кг
20	16,8	46	77,3	1,546	793
25	19,3	38	63,8	1,596	754
35	24,4	28	47,0	1,646	703
50	32,8	19	31,9	1,596	642
75	47,3	13	21,8	1,638	634
100	60,5	9	15,1	1,512	564
<b>GB2 (средняя плотность 600-770 кг/м³)</b>					
Толщина плиты, мм	Приблизительная масса плиты, кг/шт	Количество плит на поддоне, шт	Площадь плит на поддоне, м²	Объем плит на поддоне, м³	Приблизительный вес брутто (масса плит включая поддон), кг
23	29,8	43	72,2	1,662	1299
25	31,9	39	65,5	1,638	1265
30	35,3	35	58,8	1,915	1255
32	37,6	31	52,0	1,667	1187
35	42,1	28	47,0	1,646	1172
50	50,4	20	33,6	1,680	1130
<b>GB3 (высокая плотность 850 - 1100 кг/м³)</b>					
Толщина плиты, мм	Приблизительная масса плиты, кг/шт	Количество плит на поддоне, шт	Площадь плит на поддоне, м²	Объем плит на поддоне, м³	Приблизительный вес брутто (масса плит включая поддон), кг
10	18,5	90	151,2	1,512	1683
12	22,2	75	126,0	1,512	1683
18	33,3	50	84,0	1,512	1683
20	37,0	45	75,6	1,512	1683
22	38,8	43	72,2	1,589	1689
25	42,0	39	65,5	1,638	1658
35	55,9	29	48,7	1,705	1640

\*В соответствии с заказом клиента, и с учетом оптимальной загрузки транспорта количество плит на поддоне может быть изменено.

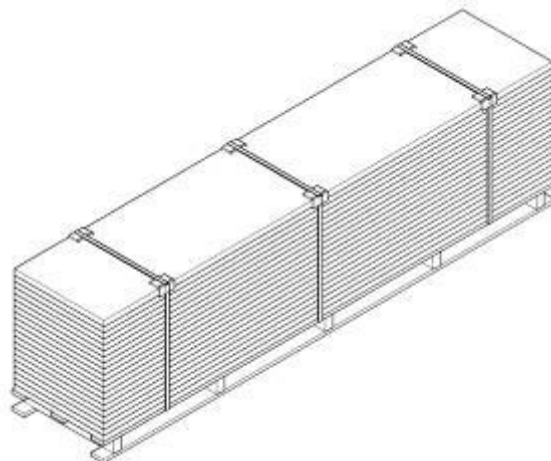


Упаковка, складирование, транспортировка, манипуляции

Основные данные по упаковке\* плит Green Board® в основном формате 600 x 2500 мм

<b>GB1 (низкая плотность 360 – 570 кг/м<sup>3</sup>)</b>					
Толщина плиты, мм	Приблизительная масса плиты, кг/шт	Количество плит на поддоне, шт	Площадь плит на поддоне, м <sup>2</sup>	Объем плит на поддоне, м <sup>3</sup>	Приблизительный вес брутто (масса плит включая поддон), кг
20	15,0	46	69,0	1,380	710
25	17,3	39	58,5	1,463	693
35	21,8	28	42,0	1,470	630
50	29,3	19	28,5	1,425	576
75	42,2	13	19,5	1,463	568
100	54,0	9	13,5	1,350	506
<b>GB2 (средняя плотность 600 – 770 кг/м<sup>3</sup>)</b>					
Толщина плиты, мм	Приблизительная масса плиты, кг/шт	Количество плит на поддоне, шт	Площадь плит на поддоне, м <sup>2</sup>	Объем плит на поддоне, м <sup>3</sup>	Приблизительный вес брутто (масса плит включая поддон), кг
23	26,6	33	49,5	1,139	897
25	28,5	39	58,5	1,463	1132
32	33,6	31	46,5	1,488	1062
35	36,8	28	42,0	1,470	1049
50	45,0	20	30,0	1,500	920
<b>GB3 (высокая плотность 850 - 1100 кг/м<sup>3</sup>)</b>					
Толщина плиты, мм	Приблизительная масса плиты, кг/шт	Количество плит на поддоне, шт	Площадь плит на поддоне, м <sup>2</sup>	Объем плит на поддоне, м <sup>3</sup>	Приблизительный вес брутто (масса плит включая поддон), кг
10	16,5	80	120,0	1,200	1340
12	19,8	67	100,5	1,206	1347
18	29,7	45	67,5	1,215	1357
20	33,0	46	69,0	1,380	1538
22	34,7	38	57,0	1,254	1337
25	37,5	36	54,0	1,350	1370
35	49,9	25	37,5	1,313	1267

\*В соответствии с заказом клиента, и с учетом оптимальной загрузки транспорта количество плит на поддоне может быть изменено.



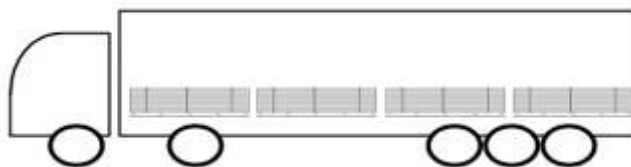
**Основные данные по загрузке транспорта (еврофуры)  
при отгрузке плит Green Board® в основном формате 600 x 3000 мм**

<b>GB1 (низкая плотность 360 – 570 кг/м³)</b>					
<b>Толщина плиты, мм</b>	<b>Количество поддонов, шт</b>	<b>Количество плит, шт</b>	<b>Количество плит в м²</b>	<b>Количество плит в м³</b>	<b>Приблизительный вес брутто, кг</b>
20	24	1104	1987,2	39,744	20352
25	24	888	1598,4	39,960	18862
35	24	752	1209,6	42,336	18049
50	24	456	820,8	41,040	16486
75	24	312	561,6	42,120	16275
100	24	216	388,8	38,880	14477
<b>GB2 (средняя плотность 600-770 кг/м³)</b>					
<b>Толщина плиты, мм</b>	<b>Количество поддонов, шт</b>	<b>Количество плит, шт</b>	<b>Количество плит в м²</b>	<b>Количество плит в м³</b>	<b>Приблизительный вес брутто, кг</b>
23	14	602	1083,6	24,923	19471
25	12	576	1036,8	25,920	19939
30	15	525	945,0	28,350	20145
32	15	480	864,0	27,648	19654
35	15	435	783,0	27,405	19484
50	18	360	648,0	32,400	19800
<b>GB3 (высокая плотность 850 – 1100 кг/м³)</b>					
<b>Толщина плиты, мм</b>	<b>Количество поддонов, шт</b>	<b>Количество плит, шт</b>	<b>Количество плит в м²</b>	<b>Количество плит в м³</b>	<b>Приблизительный вес брутто, кг</b>
10	12	960	1728,0	17,280	19248
12	12	840	1512,0	18,144	20198
18	12	552	993,6	17,885	19913
20	12	504	756,0	15,120	20198
22	12	480	864,0	19,008	20198
25	12	444	799,2	19,980	20220
35	12	336	604,8	21,168	20350

\*В соответствии с заказом клиента, и с учетом оптимальной загрузки транспорта количество плит на поддоне и количество поддонов в транспорте может быть изменено.

Доставка может осуществляться всеми видами автотранспорта\*, в соответствии с габаритами груза, позволяющими осуществлять погрузку и выгрузку продукции с помощью автопогрузчика – **боковая погрузка (выгрузка)**. При использовании крана, применение текстильных строп обязательно. При строповке, во избежание повреждения верхних плит, под стропы проложить деревянные бруски.

В кузове автотранспорта пачки плит на поддонах размещают и закрепляют таким образом, чтобы исключить их свободное перемещение и соприкосновение с посторонними предметами при движении. При транспортировке плиты должны быть защищены от атмосферных осадков.



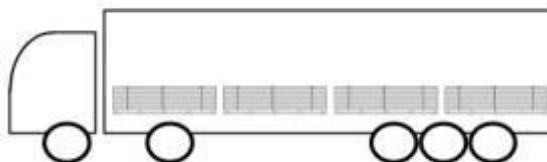
**Основные данные по загрузке транспорта (еврофуры)  
при отгрузке плит Green Board® в основном формате 600 x 2800 мм**

<b>GB1 (низкая плотность 360 – 570 кг/м<sup>3</sup>)</b>					
<b>Толщина плиты, мм</b>	<b>Количество поддонов, шт</b>	<b>Количество плит, шт</b>	<b>Количество плит в м<sup>2</sup></b>	<b>Количество плит в м<sup>3</sup></b>	<b>Приблизительный вес брутто, кг</b>
20	24	1104	1854,7	37,094	19027
25	24	912	1532,2	38,304	18100
35	24	672	1129,0	39,514	16878
50	24	456	766,1	38,304	15419
75	24	312	524,2	39,312	15222
100	24	216	362,9	36,288	13544
<b>GB2 (средняя плотность 600 – 770 кг/м<sup>3</sup>)</b>					
<b>Толщина плиты, мм</b>	<b>Количество поддонов, шт</b>	<b>Количество плит, шт</b>	<b>Количество плит в м<sup>2</sup></b>	<b>Количество плит в м<sup>3</sup></b>	<b>Приблизительный вес брутто, кг</b>
23	15	645	1083,6	24,923	19491
25	16	624	1048,3	26,208	20238
30	16	560	1008,0	30,640	20077
32	17	527	885,4	28,332	20172
35	17	476	799,7	27,989	19932
50	19	380	638,4	31,920	19532
<b>GB3 (высокая плотность 850 – 1100 кг/м<sup>3</sup>)</b>					
<b>Толщина плиты, мм</b>	<b>Количество поддонов, шт</b>	<b>Количество плит, шт</b>	<b>Количество плит в м<sup>2</sup></b>	<b>Количество плит в м<sup>3</sup></b>	<b>Приблизительный вес брутто, кг</b>
10	12	1080	1814,4	18,144	20198
12	12	900	1512,0	18,144	20198
18	12	600	1008,0	18,144	20198
20	12	540	810,0	16,200	20198
22	12	516	866,9	19,071	20265
25	12	468	786,2	19,656	19896
35	12	348	584,6	20,462	19679

\*В соответствии с заказом клиента, и с учетом оптимальной загрузки транспорта количество плит на поддоне и количество поддонов в транспорте может быть изменено.

Доставка может осуществляться всеми видами автотранспорта\*, в соответствии с габаритами груза, позволяющими осуществлять погрузку и выгрузку продукции с помощью автопогрузчика – **боковая погрузка (выгрузка)**. При использовании крана, применение текстильных строп обязательно. При строповке, во избежание повреждения верхних плит, под стропы проложить деревянные бруски.

В кузове автотранспорта пачки плит на поддонах размещают и закрепляют таким образом, чтобы исключить их свободное перемещение и соприкосновение с посторонними предметами при движении. При транспортировке плиты должны быть защищены от атмосферных осадков.



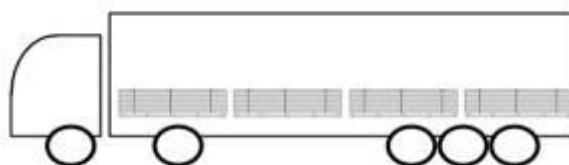
**Основные данные по загрузке транспорта (еврофуры)  
при отгрузке плит Green Board® в основном формате 600 x 2500 мм**

<b>GB1 (низкая плотность 360 – 570 кг/м<sup>3</sup>)</b>					
<b>Толщина плиты, мм</b>	<b>Количество поддонов, шт</b>	<b>Количество плит, шт</b>	<b>Количество плит в м<sup>2</sup></b>	<b>Количество плит в м<sup>3</sup></b>	<b>Приблизительный вес брутто, кг</b>
20	27	1242	1863,0	37,260	19170
25	27	1053	1579,5	39,488	18704
35	30	840	1260,0	44,100	18902
50	30	570	855,0	42,750	17273
75	30	390	585,0	43,875	17053
100	30	270	405,0	40,500	15180
<b>GB2 (средняя плотность 600 – 770 кг/м<sup>3</sup>)</b>					
<b>Толщина плиты, мм</b>	<b>Количество поддонов, шт</b>	<b>Количество плит, шт</b>	<b>Количество плит в м<sup>2</sup></b>	<b>Количество плит в м<sup>3</sup></b>	<b>Приблизительный вес брутто, кг</b>
23	22	726	1089,0	25,047	19726
25	18	702	1053,0	26,325	20367
32	19	589	883,5	28,272	20170
35	19	532	798,0	27,930	19931
50	22	440	660,0	33,000	20240
<b>GB3 (высокая плотность 850 – 1100 кг/м<sup>3</sup>)</b>					
<b>Толщина плиты, мм</b>	<b>Количество поддонов, шт</b>	<b>Количество плит, шт</b>	<b>Количество плит в м<sup>2</sup></b>	<b>Количество плит в м<sup>3</sup></b>	<b>Приблизительный вес брутто, кг</b>
10	15	1200	1800,0	18,000	20100
12	15	1005	1507,5	18,090	20199
18	15	675	1012,5	18,225	20348
22	15	570	855,0	18,810	20051
25	15	540	810,0	20,250	20550
35	16	400	600,0	21,000	20270

\*В соответствии с заказом клиента, и с учетом оптимальной загрузки транспорта количество плит на поддоне и количество поддонов в транспорте может быть изменено.

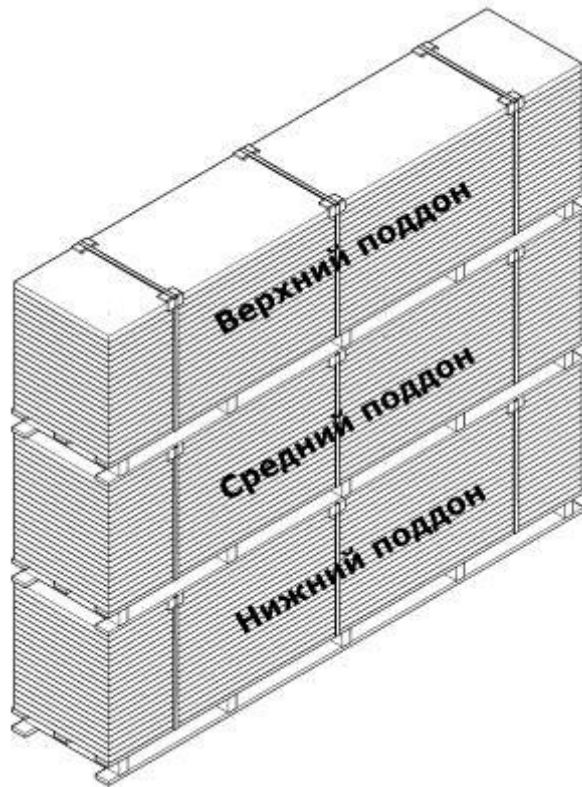
Доставка может осуществляться всеми видами автотранспорта\*, в соответствии с габаритами груза, позволяющими осуществлять погрузку и выгрузку продукции с помощью автопогрузчика – **боковая погрузка (выгрузка)**. При использовании крана, применение текстильных строп обязательно. При строповке, во избежание повреждения верхних плит, под стропы проложить деревянные бруски.

В кузове автотранспорта пачки плит на поддонах размещают и закрепляют таким образом, чтобы исключить их свободное перемещение и соприкосновение с посторонними предметами при движении. При транспортировке плиты должны быть защищены от атмосферных осадков.





Допускается складировать поддоны в штабеля по следующей схеме.



<b>Верхний поддон</b>	<b>GB3</b>	<b>GB2</b>	<b>GB2</b>	<b>GB1</b>	<b>GB1</b>			
<b>Средний поддон</b>	<b>GB3</b>	<b>GB3</b>	<b>GB2</b>	<b>GB2</b>	<b>GB1</b>	<b>GB2</b>	<b>GB1</b>	<b>GB1</b>
<b>Нижний поддон</b>	<b>GB3</b>	<b>GB3</b>	<b>GB3</b>	<b>GB3</b>	<b>GB3</b>	<b>GB2</b>	<b>GB2</b>	<b>GB1</b>

\*Так же доставка плит может осуществляться ж/д полувагоном. С учетом габаритов ж/д полувагонов и в зависимости от Вашего заказа наши специалисты произведут расчет оптимальной загрузки плит Green Board®

Погрузка (выгрузка) полувагонов осуществляется при помощи крана и с обязательным применением текстильных строп.

